

JET I/O

Industrial Intelligent I/O Server

Royal Flush. You Win!



Jet/I/O 6510

Jet/I/O 6511

Jet/I/O 6512

Jet/I/O 6520

Jet/I/O 6550

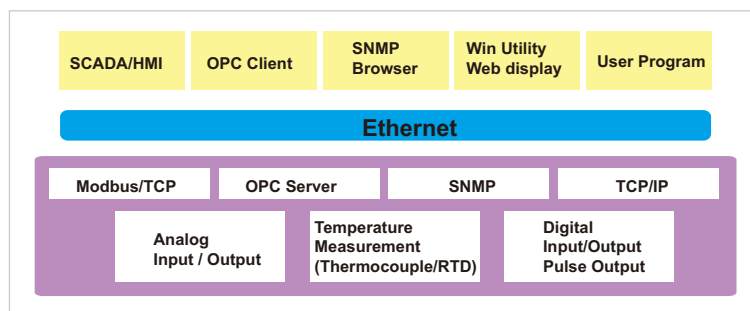
Industrial Intelligent Ethernet I/O Server

- Aluminum Rugged Enclosure with IP-31 Grade Protection
- Support OPC Server, Modbus / TCP Compatible with SCADA/ HMI Systems
- Remotely Acquire Sensor and Control I/O Data via Ethernet
- Direct I/O Signaling without Additional Controller
- Real-time Event by SNMP Trap
- SNMP Control by NMS
- "Condition & Go" Local Rules
- Operation Temperature: -25 ~ 70 °C

JetI/Oシリーズ産業用インテリジェントI/Oサーバ

JetI/Oは、分配された監視や制御のためのインテリジェントI/Oサーバです。このJetI/Oシリーズは1つのイーサネットポートと複数のアナログ入出力、デジタル入出力や温度測定チャンネルを備えています。ユーザは、容易に入出力データ収集、状態変更を実行して、イーサネットネットワークを通してアクティブなイベントを受けることができます。

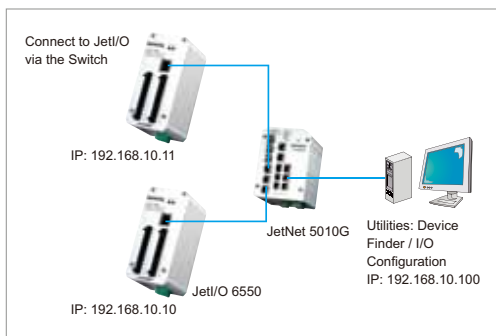
イーサネットI/Oサーバアーキテクチャ



上図はJetI/OのインテリジェントI/Oサーバアーキテクチャを示しています。一番上のレベルでは、リモートI/O環境で動作する通常のアプリケーションを示しています。真中のレベルはイーサネットのインフラです。

一番下のレベルの灰色のブロックはJetI/O6500シリーズのI/Oサーバのソフトウェアエージェントと信号のタイプを示しています。

リモート管理



JetI/OのインテリジェントI/Oサーバはリモート管理のいくつかのタイプを提供し、現存するシステムやアプリケーションにJetI/Oを組み込みことを可能にします。デバイスのIPアドレスだけ知っていれば、I/Oチャンネルの情報をリモートに監視、管理が出来ます。

JetI/O 6500シリーズがサポートしているリモート管理のタイプは産業用アプリケーションのModbus/TCPとSCADA/HMIOPCサーバです。I/O設定とOPCサーバのユーティリティ、SNMP、SNMPTラップとウェブブラウザ表示は、便利な設定として利用できます。

Industrial PoE Switch
IP67/68 Ethernet Switch
Rackmount Managed Switch
Gigabit Switch
Redundant Switch
Entry-Level Switch
Networking Computer
Communication Computer
Ethernet I/O Server
Serial Device Server
Media Converter
Multiport Serial Card
SFP Module
Din Rail Power Supply

Modbus/TCP

Modbusのプロトコルは Gould-Modicon によって開発されました。PLC、コンピュータ、ターミナル、いろいろなI/Oデバイスを組み込むために産業用通信に広く利用されます。MODBUSメッセージングサービスはイーサネットTCP/IPネットワーク上に接続されたデバイス間のクライアント/サーバ通信を提供します。ユニットはクライアント、サーバどちらかまたは両方として動作します。クライアントはModbusのリクエストをスタートさせ、その後、エラーが発生した時、サーバ（JetI/Oのうちの1つ）はリクエストされたデータまたは例外を提供することによって応答します。

プロトコルデータユニット:

MODBUSプロトコルは、下にあるコミュニケーション層から独立している単純なプロトコルデータユニット(PDU)として定義されます。

Address: Modbus/RTUまたは TCP アドレスを示します。

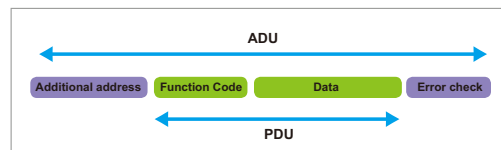
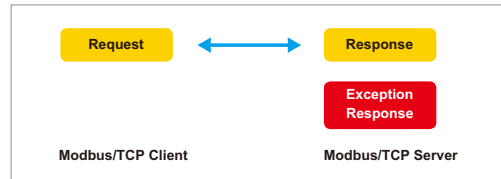
Function Code: このフィールドは指定したサーバにどんな機能を実行するのかを示します。

Data: このフィールドはリクエストされたデータまたは送られたデータを含みます。

Error Check: エラーチェックの内容を示します。

Function Code:

インテリジェントJetI/Oサーバは、デバイスに依存する情報にアクセスするために、標準的な Modbus/TCPファンクションコードのサブセットを使います。



Modbus/TCPファンクションコードは、下の通りで定義されています。

FC	Name	Usage
01	Read Coils	デジタル出力の状態をリード
02	Read Input Status	デジタル入力の状態をリード
03	Read Holding Register	16ビットのフォーマットでホールドされているレジスタの内容をリード
04	Read Input Registers	16ビットのフォーマットでデータをリード
05	Write Coil	デジタル出力をON/OFFするためにデータをリード
06	Write Single Register	16ビットのフォーマットでデータをライト
15	Force Multiple Coils	複数の連続的なコイルを動作させるためにデータをライト

OPC Server



OPCはプロセスコントロールのOLEの略です。慣習的に、異なるシステムとデバイス間で動作するのは難しいです。しかし、OPC規格はMSのOSを使ってクライアント間のデータを交換する方法を定義します。このようにして、デバイスサプライヤ間のインターオペラビリティを可能にします。そして、HMI、SCADA、Controlやカスタムアプリケーションによって簡単に実行することが出来ます。

なぜ、Jet/I/O OPCサーバのユーティリティが必要ですか？

■ 使い方が簡単: ユーティリティは、すべてのチャンネルのためのタグをの事前定義します。タグはデバイスの設定やステータスをコントロール、監視するための基本ユニットです。タグを生成するための3つの簡単なステップ

Add New Device -> Configure Device

Properties -> Generate Tag

■ 開発時間の短縮: “Generate Tags”を用いて、ユーザーは各々の製品のすべてのチャンネルのタグを簡単に生成することができます。“Simulate I/O”を用いて、ユーザーは物理的なデバイスにアクセスすることなくプロジェクトの実行と開発を行うことが出来ます

■ コストの削減: ユーティリティは、I/Oブロックの設定ユーティリティ(Block I/O Configuration utility)でインストールされます。Korenix Jet/I/O 6500シリーズを購入したら付いてくる無料で便利なツールです。OPCサーバユーティリティがあるため、サードパーティのOPCサーバ開発ツールを買う必要がありません。エンジニアの時間の負荷を低減することが可能です

■ 優れたコンパチビリティ: Korenix Jet/I/OはModbus/TCPのためのOPCサーバをサポートします。OPCサーバは異なるOPCクライアント、HMI、SCADAによってコールされます

Condition-&-Go

“Condition & Go”ロジックルールは同じエントリの状態やアクションのための一回限りの操作です。この理論は“IF-Then”と同じです。このルールを実行するのは簡単です。ユーザは設定のための特別なプログラムスクリプトの記述する必要はありません。このようにして、状態“Conditions”が一致した時、システムはアクション“Actions”を起動します。

Condition & Go ロジックルールの数はJet/I/O 6550で最大8個です。各々のルールは最大4個の異なるコンディションと最大4個の異なるアクションでサポートされます。サポートされているコンディションとアクションのリストをここに示します。

Condition		Action	
DI - Channel	ON, OFF, ON to OFF, OFF to ON	DI - Channel	ON, OFF
Event Counter - Channel	=, >, <, ≤, ≥	Event Counter - Channel	Reset
Counter Value	(number)	Counter Value	Start or Stop
Relation between Conditions	OR or AND	SNMP	(Trap Server IP)

- Industrial PoE Switch
- IP67/68 Ethernet Switch
- Rackmount Managed Switch
- Gigabit Switch
- Redundant Switch
- Entry-Level Switch
- Networking Computer
- Communication Computer
- Ethernet I/O Server**
- Serial Device Server
- Media Converter
- Multiport Serial Card
- SFP Module
- Din Rail Power Supply

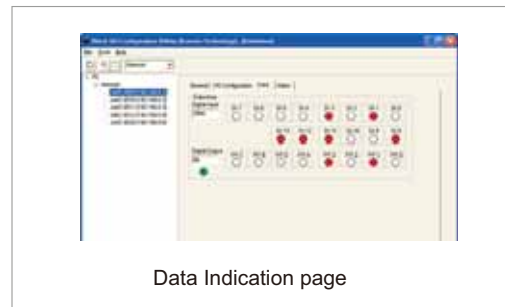
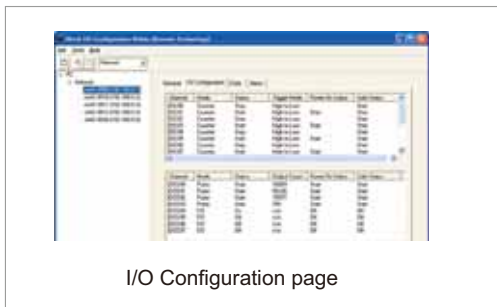
ネーミングのルール

Jet 65AB — シーケンス番号

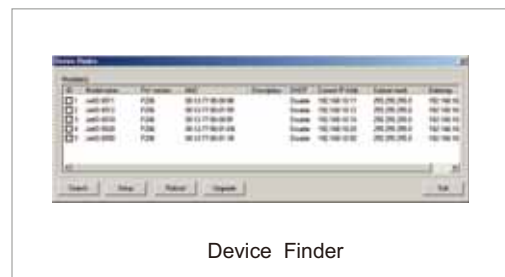
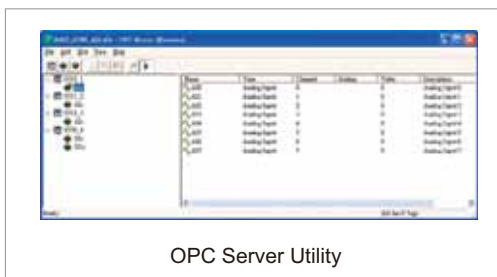
- 1: アナログ入力、温度測定
- 2: アナログ出力シリーズ
- 5: デジタル入力、デジタル出力シリーズ

共通のユーティリティ

Block I/O Configuration Utility: このユーティリティは利用可能なデバイスをスキャンします。それから、ユーザーはネットワーク、入カタイプ、アラーム、ロジックルール、I/Oステータスを設定し、チャンネルのデータ値やステータスを監視します。



OPC Server Utility: このユーティリティはすべての I/Oチャンネルのタグを発生させるための最も簡単な方法を提供します。このユーティリティを使うとデバイスのスキャン、システム設定の変更、EEPROM の値、ファームウェアの更新が出来ます。



Korenix産業用製品選択ガイド - I/O サーバ



Jet/O 6510



Jet/O 6511



Jet/O 6512



Jet/O 6520



Jet/O 6550

	Analog Input	Thermocouple Input	RTD Input	Analog Output	Digital Input/Output
Analog Input					
チャンネル数	8	8	4		
分解能	16 bits	16 bits	16 bits		
入力範囲	±10V, ±5V, ±1V, ±500mV, ±150mV ±20mA	K/J/N/C/E/B/T/R/S Thermocouple; ±2.5V, ±1V, ±500mV, ±100mV, ±50mV, ±15mV, ±20mA	RTD: PT100, NI 120		
Analog Output					
チャンネル数				4	
分解能				12 bits	
入力範囲				0-10V, ±10V; 0-20mA	
Digital Input					
チャンネル数					14
入力モード					DI/Event Counter
ドライブ能力					Logic 1: 30Vmax / Logic 0: 0-4V
Digital Output					
チャンネル数					8
出力モード					DO/Pulse Output
ドライブ能力					5-40V range, 250mA max
Mechanical					
寸法 (mm)	120 (H) x 55 (W) x 75 (D)			120 (H) x 55 (W) x 75 (D)	
マウント	Din Rail Mount			Din Rail Mount	
ケース保護	Rigid Aluminum with IP31 Protection			Rigid Aluminum with IP31 Protection	
動作温度	-25 ~ 70°C			-25 ~ 70°C	
Feature					
絶縁	2500Vrms			2500Vrms	
Modbus/TCP	●	●	●	●	●
OPC Server	●	●	●	●	●
Window Utility	●	●	●	●	●
SNMP	●	●	●	●	●
アクティブアラーム	●	●	●	●	●
Condition&Go Logic					●
その他	Web Display, DHCP Client, BootP Upgrade, TCP/IP			Web Display, DHCP Client, BootP Upgrade, TCP/IP	
Certification					
Regulatory Approvals: CE / FCC	●	●	●	●	●
RoHS/WEEE	●	●	●	●	●

JetI/O 6500 シリーズ

インテリジェントI/Oサーバ



共通した主な特長

- インテリジェント・イーサネット・ブロックI/Oサーバ
- 複数のアナログ入出力、デジタル入出力、温度測定(熱電対、RTD)チャンネルを持った完全なソリューション
- 冷接合補償を持った正確な温度測定
- PT100, Ni120 RTD 入力をサポート
- SNMPトラップを通じて電圧/電流/温度の高低に関するアクティブアラーム
- DI/DO のインテリジェント "Conditions&Go" (If-Then) ロジックルール
- OPC サーバドライバサポート
- Windows ユーティリティ, OPC サーバユーティリティ, Modbus/TCP プロトコル, SNMP, Web 表示
- 組込ウォッチドッグタイマ、リアルタイムクロック
- デインレール・マウント、IP31 の頑丈なアルミのケース

概要

JetI/O 6500シリーズは、分布したデバイスの監視とコントロールのためのインテリジェントI/Oサーバです。JetI/O 6500シリーズは1つのイーサネットポート、複数のアナログ入出力、デジタル入出力、温度測定コネクタ・チャンネルを持っています。ユーザは容易にイーサネットネットワークと通じて、I/O データの収集、ステータス変更、自動アクティブイベントを実行することが出来ます。

JetI/O 6500シリーズは設定のために、I/Oコンフィグレーションユーティリティ、OPCサーバユーティリティ、SNMP、Webを提供しています。JetI/O 6500 は多数の産業用途で使われるModbus/TCPプロトコルをサポートしています。Modbus/TCP 用のOPCサーバドライバはまた、ユーザが容易にリモート I/O デバイスを監視、コントロールし、存在する HMI/SCADA パッケージにJetI/O が組み込まれることが出来るために提供されます。

イーサーネットベースのインテリジェントI/Oサーバ

JetI/O 6500はスタンドアロンのイーサーネットベースのインテリジェントI/Oサーバです。JetI/Oシリーズは垂直にディンレールでマウントされるので、コントロールボックス内に簡単にインストール出来、限られた空間の中にケーブルも入れることが出来ます。

複数のチャンネルアナログ入力、アナログ出力、デジタ

ル入力、デジタル出力、熱電対、RTD入力のような温度測定をサポートします。

RJ45イーサネットポートを使って、ユーザは設定、システムメンテナンス、情報/ステータスのポーリング、I/Oステータス、プログラムロジックルールの監視、ネットワーク経由でアラームイベントの監視が出来ます。

Modbus/TCPとOPCサーバの互換性

JetI/O 6500シリーズは TCP/IP上の産業用電子デバイス間の通信で最も一般的なプロトコルであるModbus/TCPをサポートしています。Modbus/TCPユーザはデータのバイナリエンコーディングと接続されたTCP/IPのエラー検出機構を使います。

JetI/Oシリーズはまた、Modbus/TCP用のOPCサー

バを提供します。そのため、ユーザは容易にすべてのチャンネルのタグを生成することが出来ます。このようにして、OPCクライアント、HMI、SCADAのアプリケーションは容易に JetI/Oデバイスを組み込むことを統合することが出来ます。

容易な設定と保守

JetI/O 6500シリーズはデバイスやI/Oインターフェース管理のための数種類の Windows ベースの管理ユーティリティを提供します。I/O設定ユーティリティによってユーザは同じサブネットの中のJetI/Oを発見したり、I/Oインターフェースを設定したり、アラーム設定、SNMPトラップサーバとまたI/Oステータス監視出来るようになります。Device Finderによってユーザはファームウェアの更新、デバイス設定の表示が出来ます。Modbus用の組み込まれたOPCサーバはHMI/SCADAシステムがJetI/Oデバイスの情報をポーリングするのを助けます。

ユーザはまた、Modbus/TCPをI/Oデバイスの設定や監視のために使うことが出来ます。

慣習的に周期的なデータのポーリングはI/Oの情報やステータスのほとんどが変化しない間はネットワークの性能をダウンさせます。インテリジェントアラーム通知により、ユーザは事前定義されたアラームのルールを設定したり、SNMPトラップサーバのターゲットIPをアサインすることが出来ます。そして、JetI/Oは自動的に変化した情報やステータスをSNMPトラップサーバにアップデートします。これにより保守がより簡単になります。

ネーミングのルール

Jet 65AB ——— シーケンス番号

- 1: アナログ入力、温度測定
- 2: アナログ出力シリーズ
- 5: デジタル入力、デジタル出力シリーズ

Industrial PoE Switch
IP67/68 Ethernet Switch
Rackmount Managed Switch
Gigabit Switch
Redundant Switch
Entry-Level Switch
Networking Computer
Communication Computer
Ethernet I/O Server
Serial Device Server
Media Converter
Multipoint Serial Card
SFP Module
Din Rail Power Supply

JetI/O 6510

インテリジェント8チャンネルのアナログ入力用イーサネットI/Oサーバ



- 8チャンネルのアナログ入力用イーサネットI/Oサーバ
(150mVから10V 20mAの入力)
- 16bit 分解能、高精度
- 電圧の高低に関するアクティブアラーム
- OPCサーバドライバサポート
- Windowsユーティリティ、OPCサーバユーティリティ、Modbus/TCP
プロトコル、SNMP、Web表示
- 組込ウォッチドッグタイマ、リアルタイムクロック
- デインレール・マウント、IP31の頑丈なアルミのケース

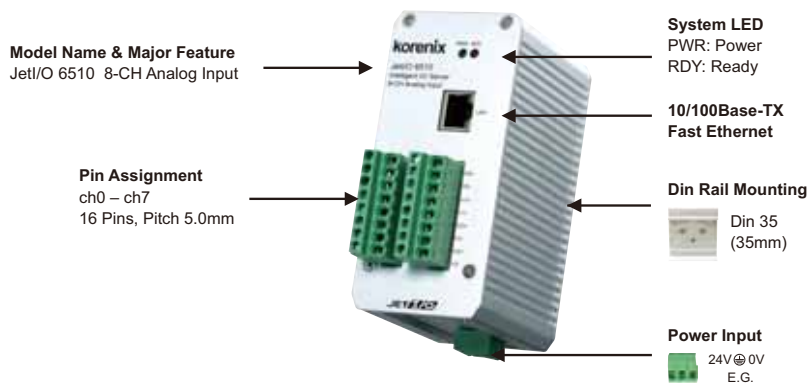


概要

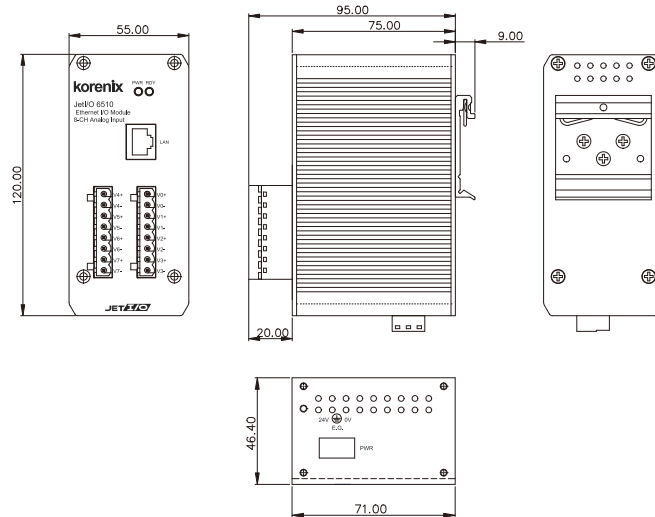
JetI/O 6510は、1つのイーサネットと8個のアナログ入力チャンネルを持ったインテリジェントI/Oサーバです。JetI/O 6510は、I/O のデータを収集するために16bitの分解能と高精度を提供します。アナログ入力は150mVから10V、20mAの範囲をサポートしています。この値は産業用途では最もよく採用されています。JetI/O 6510は、Windowsのユーティリティ、SNMPと

Web設定を提供します。産業用Modbus/TCPプロトコルとOPCサーバのドライバはJetI/O を既存する HMI/SCADAに統合するために使われます。優れた熱放射とIP31の保護を持った頑丈なアルミのケースを使っています。ユーザは容易にステータスの監視やリモートのI/Oデバイスを実行することが出来ます。

JetI/O 6510 の外観



寸法 (Unit -mm)



Industrial PoE Switch
IP67/68 Ethernet Switch
Rackmount Managed Switch
Gigabit Switch
Redundant Switch
Entry-Level Switch
Networking Computer
Communication Computer
Ethernet I/O Server
Serial Device Server
Media Converter
Multiport Serial Card
SFP Module
Din Rail Power Supply

仕様

システム

CPU: 100MHz, RISCベース

SDRAM: 32K bytes

Flash ROM: 512K bytes

EEPROM: 256 bytes

Watchdog Timer: 1.0 sec H/W

LED:

PWR: 電源ON (緑)

RDY: 準備OK (赤)

ネットワーク・インターフェース

イーサネット:

IEEE 802.3 10Base-T, IEEE 802.3u 100Base-TX

コネクタ: 1 * RJ45, Auto MDI/MDI-X

保護: 1.5 KV 絶縁保護

LED:

上 (LAN Activity): オレンジ&点滅

下(10M/100M): 10M (緑OFF)/100M(緑ON)

アナログ入力

チャンネル数: 8 ディファレンシャル

分解能: 16 bits

入力範囲: 電圧: $\pm 10V$, $\pm 5V$, $\pm 1V$, $\pm 500mV$, $\pm 150mV$

電流: $\pm 20mA$ with 外部 125Ω 抵抗

精度: $\pm 0.05\%$ of FSR $\pm 1LSB$

サンプリングレート: 10 samples/sec (total)

入力インピーダンス: 10 M Ω

キャリブレーション: On Board EEPROM

絶縁電圧: 2500Vrms

特長

ネットワーク・プロトコル: IP, TCP, UDP, SNMP, HTTP, BOOTP, DHCP, Modbus/TCP, OPC Server

設定: Windows Utility, SNMP, Web, DHCP Client, BootP for firmware update

Windows ユーティリティ: Block I/O Utility

OPC サーバ・ユーティリティ: OPC Server for Modbus/TCP

SNMP: MIB-II: System, SNMP Trap and Private MIB

SNMP Trap Server: 最大 4 SNMP Trap Server

I/O ルール: High-/Low- Voltage/Current アラーム

必要な電源

システム電源: 外部の規制されない電圧 +24V (18-32V)

消費電力: 最大 3.2 W

メカニカル

寸法: 120 (H) x 55 (W) x 75 (D) mm

マウント: Din-Rail

材質: アルミニウム

環境

規制機関の承認: CE, FCC Class A

動作温度: $-25 \sim 70^{\circ}C$

動作湿度: $0 \sim 95\%$ 結露なきこと

保存温度: $-40 \sim 80^{\circ}C$

保証期間: 3年

注文情報

Jet/I/O 6510 インテリジェント8チャンネルのアナログ入力用イーサネットI/Oサーバ

JetI/O 6511

インテリジェント8チャンネルの熱電対用イーサネットI/Oサーバ



- 8チャンネルの熱電対用イーサネットI/Oサーバ、低電圧、広範囲電流アナログ入力
- 16 bits分解能、高精度
- 冷接合補償を持った正確な温度測定
- 温度、電流、電圧の高低に関するアクティブアラーム
- OPC サーバドライバサポート
- Windows ユーティリティ, OPC サーバユーティリティ, Modbus/TCP プロトコル, SNMP, Web 表示
- 組込ウォッチドッグタイマ、リアルタイムクロック
- デインレール・マウント、IP31 の頑丈なアルミのケース

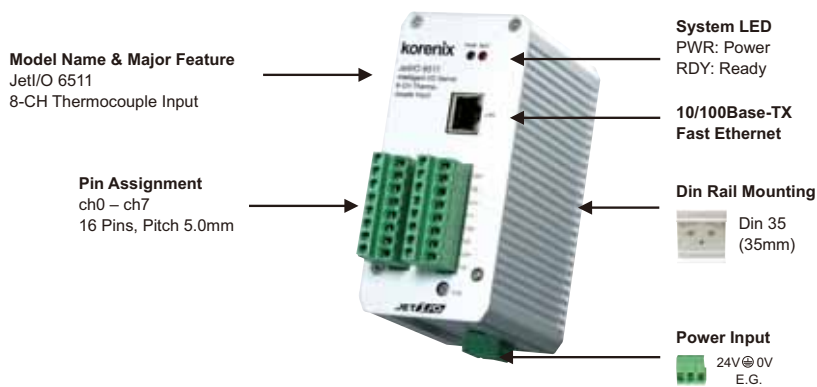


概要

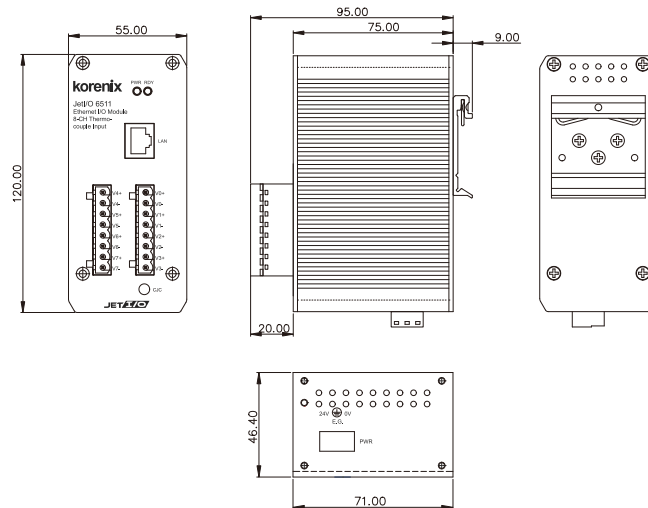
JetI/O 6511は、8個の熱電対入力チャンネルを持ったインテリジェントI/Oサーバです。低電圧で広範囲の電流アナログ入力です。JetI/O6511は温度測定のため16 bitの分解能と高精度を提供します。正確な測定をするために、温度は冷接合(CJC)によって、補償されます。JetI/O 6511は、Windowsのユーティリティ、SNMPと

Web設定を提供します。産業用Modbus/TCPプロトコルとOPCサーバのドライバはJetI/Oを現存するHMI/SCADAに統合するために使われます。優れた熱放射とIP31の保護を持った頑丈なアルミのケースを使っています。ユーザは容易にステータスの監視やリモートのI/Oデバイスを実行することが出来ます。

JetI/O 6511 の外観



寸法 (Unit –mm)



仕様

システム

CPU: 100MHz, RISCベース

SDRAM: 32K bytes

Flash ROM: 512K bytes

EEPROM: 256 bytes

Watchdog Timer: 1.0 sec H/W

LED:

PWR: 電源ON (緑)

RDY: 準備OK (赤)

ネットワーク・インターフェース

イーサネット:

IEEE 802.3 10Base-T, IEEE 802.3u 100Base-TX

コネクタ: 1 * RJ45, Auto MDI/MDI-X

保護: 1.5 KV 絶縁保護

LED:

上 (LAN Activity): オレンジ&点滅

下 (10M/100M): 10M (緑OFF) / 100M (緑ON)

熱電対/アナログ入力

チャンネル数: 8ディファレンシャル

分解能: 16 bits

入力タイプ: 熱電対 (T/C), mV, V, mA

入力電圧範囲: 電圧: $\pm 2.5V$, $\pm 1V$, $\pm 500mV$, $\pm 100mV$, $\pm 50mV$, $\pm 15mV$ 電流: $\pm 20mA$ with external 125 resistor

温度入力範囲: K/J/N/C/E/B/T/R/S type T/C

Type	Range
K	-100°C ~ 1000°C
J	-100°C ~ 900°C
N	-270°C ~ 1300°C
C	10°C ~ 2310°C
E	-240°C ~ 2310°C
B	0°C ~ 1800°C
T	-270°C ~ 400°C
R	-50°C ~ 1530°C
S	-50°C ~ 1700°C

T/C Open Circuit Detection: Yes

精度: $\pm 0.01\%$ of FSR $\pm 1LSB$

サンプリングレート: 10 samples/sec (total)

入力インピーダンス: 10 M Ω

キャリブレーション: On Board EEPROM

絶縁電圧: 2500Vrms

特長

ネットワーク・プロトコル: IP, TCP, UDP, SNMP, HTTP, BOOTP, DHCP, Modbus/TCP, OPC Server

設定: Windows Utility, SNMP, Web, DHCP Client, BootP for firmware update

Windows ユーティリティ: Block I/O Utility

OPC サーバ・ユーティリティ: OPC Server for Modbus/TCP

SNMP: MIB-II: System, SNMP Trap and Private MIB

SNMP Trap Server: 最大 4 SNMP Trap Server

I/O ルール: High-/Low- Voltage/Current アラーム

必要な電源

システム電源: 外部の規制されない電圧 +24V (18-32V)

消費電力: 最大 3.2 W

メカニカル

寸法: 120 (H) x 55 (W) x 75 (D) mm

マウント: Din-Rail

材質: アルミニウム

環境

規制機関の承認: CE, FCC Class A

動作温度: -25 ~ 70°C

動作湿度: 0 ~ 95% 結露なきこと

保存温度: -40 ~ 80°C

保証期間: 3年

注文情報

Jeti/O 6511 インテリジェント8チャンネルの熱電対用イーサネットI/Oサーバ

Industrial PoE Switch	
IP67/68 Ethernet Switch	
Rackmount Managed Switch	
Gigabit Switch	
Redundant Switch	
Entry-Level Switch	
Networking Computer	
Communication Computer	
Ethernet I/O Server	
Serial Device Server	
Media Converter	
Multipoint Serial Card	
SFP Module	
Din Rail Power Supply	

JetI/O 6512

インテリジェント4チャンネルのRTD入力用イーサネットI/Oサーバ



- 4チャンネルのRTD入力用イーサネットI/Oサーバ
- 16 bits 分解能、高精度
- 3-/4-/5-wire PT100, Ni120 タイプ RTD をサポート
- 温度の高低に関するアクティブアラーム
- OPC サーバドライバサポート
- Windows ユーティリティ, OPC サーバユーティリティ, Modbus/TCP プロトコル, SNMP, Web 表示
- 組込ウォッチドッグタイマ、リアルタイムクロック
- デインレール・マウント、IP31 の頑丈なアルミのケース

CE FC RoHS

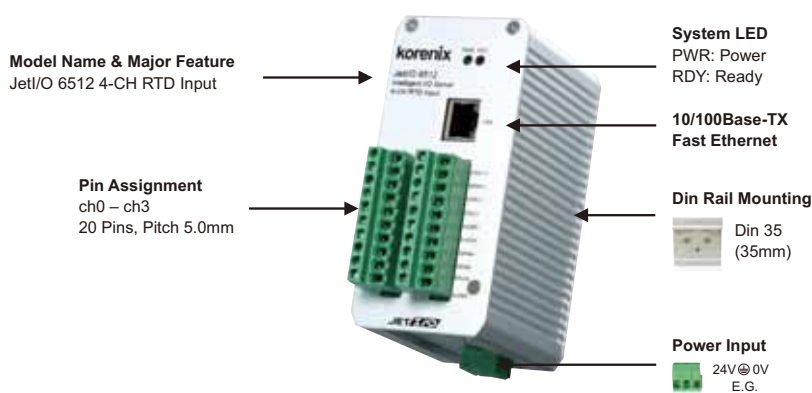
概要

JetI/O 6512は、4個のRTD入力チャンネルを持ったインテリジェントI/Oサーバです。JetI/O 6512は温度測定のため16bit の分解能と高精度を提供します。サポートされているRTDタイプはPT100とNi120を含みます。測定できる温度範囲は-10～60℃です。

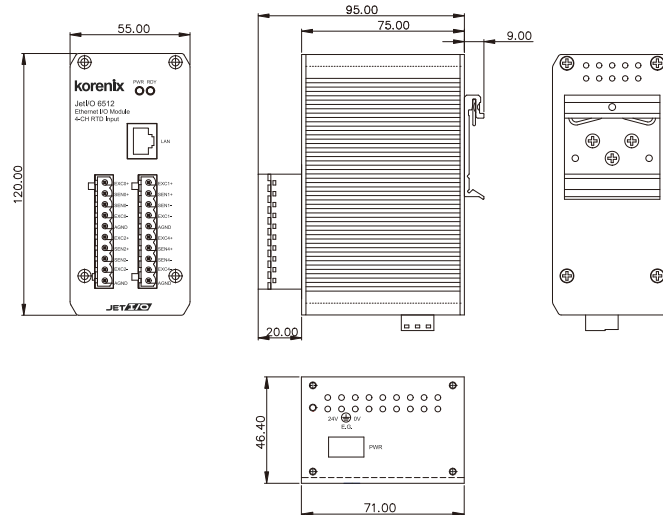
JetI/O 6512は、Windowsのユーティリティ、SNMPと

Web設定を提供します。産業用Modbus/TCPプロトコルとOPCサーバのドライバはJetI/Oを現存するHMI/SCADA に統合するために使われます。優れた熱放射とIP31の保護を持った頑丈なアルミのケースを使っています。ユーザは容易にステータスの監視やリモートのI/Oデバイスを実行することが出来ます。

JetI/O 6512 の外観



寸法 (Unit -mm)



Industrial PoE Switch
IP67/68 Ethernet Switch
Rackmount Managed Switch
Gigabit Switch
Redundant Switch
Entry-Level Switch
Networking Computer
Communication Computer
Ethernet I/O Server
Serial Device Server
Media Converter
Multiport Serial Card
SFP Module
Din Rail Power Supply

仕様

システム

CPU: 100MHz, RISCベース

SDRAM: 32K bytes

Flash ROM: 512K bytes

EEPROM: 256 bytes

Watchdog Timer: 1.0 sec H/W

LED:

PWR: 電源ON (緑)

RDY: 準備OK (赤)

ネットワーク・インターフェース

イーサネット:

IEEE 802.3 10Base-T, IEEE 802.3u 100Base-TX

コネクタ: 1 * RJ45, Auto MDI/MDI-X

保護: 1.5 KV 絶縁保護

LED:

上 (LAN Activity): オレンジ&点滅

下 (10M/100M): 10M (緑OFF) /100M(緑ON)

RTD 入力

チャンネル数: 4チャンネル RTD

分解能: 16 bits

入力タイプ: Pt100 and Ni120 RTD

入力接続数: 3, 4 or 5 wire

入力範囲:

Pt100 (-100°C~100°C α=0.00385)

Pt100 (0°C~100°C α=0.00385)

Pt100 (0°C~200°C α=0.00385)

Pt100 (0°C~600°C α=0.00385)

Pt100 (-100°C~100°C α=0.00392)

Pt100 (0°C~100°C α=0.00392)

Pt100 (0°C~200°C α=0.00392)

Pt100 (0°C~600°C α=0.00392)

Nickel 120Ω (-80°C ~ 260°C α=0.00672)

精度: ±0.01% of FSR ±1LSB

サンプリングレート: 10 samples/sec (total)

入力インピーダンス: 10 MΩ

キャリブレーション: On Board EEPROM

絶縁電圧: 2500Vrms

特長

ネットワーク・プロトコル: IP, TCP, UDP, SNMP, Telnet, HTTP, BOOTP, DHCP, Modbus/TCP, OPC Server

設定: Windows Utility, Web, SNMP, DHCP Client, BootP for firmware update

Windows ユーティリティ: Block I/O Utility

OPC サーバ・ユーティリティ: OPC Server for Modbus/TCP

SNMP: MIB-II: System, SNMP Trap and Private MIB

SNMP Trap Server: 最大 4 SNMP Trap Server

I/O ルール: High-/Low- Voltage/Current アラーム

必要な電源

システム電源: 外部の規制されない電圧 +24V (18-32V)

消費電力: 最大 2.88 W

メカニカル

寸法: 120 (H) x 55 (W) x 75 (D) mm

マウント: Din-Rail

材質: アルミニウム

環境

規制機関の承認: CE, FCC Class A

動作温度: -25 ~ 70°C

動作湿度: 0 ~ 95% 結露なきこと

保存温度: -40 ~ 80°C

保証期間: 3年

注文情報

Jet/I/O 6512 インテリジェント4チャンネルのRTD入力用イーサネットI/Oサーバ

JetI/O 6520

インテリジェント4チャンネルのアナログ出力用イーサネットI/Oサーバ



- 4チャンネルアナログ出力用イーサネットI/Oサーバ
- 12 bit分解能、高精度
- 0-10V, ±10V, 0-20mA の範囲で独立した出力
- 出力スループートをプログラマブルに設定可能
- OPCサーバドライバサポート
- Windowsユーティリティ, OPCサーバユーティリティ, Modbus/TCPプロトコル, SNMP, Web 表示
- 組込ウォッチドッグタイマ、リアルタイムクロック
- デインレール・マウント、IP31 の頑丈なアルミのケース

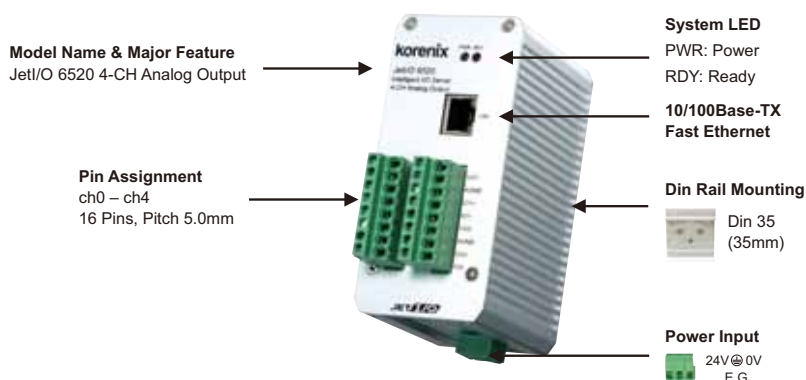
CE FC RoHS

概要

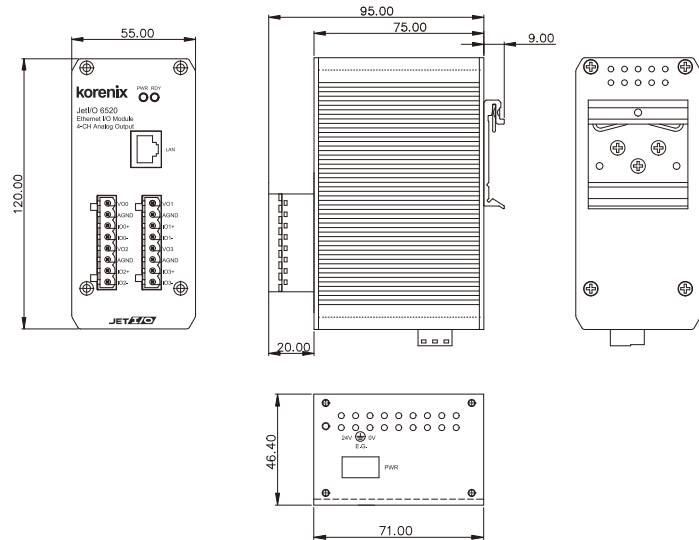
JetI/O 6520は、4個のアナログ出力チャンネルを持ったインテリジェントI/Oサーバです。JetI/O 6520は電圧と電流に対する12bitの分解能と高精度を提供します。各々のチャンネルは2500Vmsの絶縁がサポートされています。独立した 0-10Vm 0-20mA の動作が可能です。多数のアナログアプリケーションに必要な出力スループートがプログラマブルに設定出来ます。

JetI/O 6512は、Windows のユーティリティ、SNMPとWeb設定を提供します。産業用Modbus/TCPプロトコルとOPCサーバのドライバはJetI/Oを現存するHMI/SCADAに統合するために使われます。優れた熱放射とIP31の保護を持った頑丈なアルミのケースを使っています。ユーザは容易にステータスの監視やリモートのI/Oデバイスを実行することが出来ます。

JetI/O 6520 の外観



寸法 (Unit –mm)



Industrial PoE Switch
IP67/68 Ethernet Switch
Rackmount Managed Switch
Gigabit Switch
Redundant Switch
Entry-Level Switch
Networking Computer
Communication Computer
Ethernet I/O Server
Serial Device Server
Media Converter
Multiport Serial Card
SFP Module
Din Rail Power Supply

仕様

システム

CPU: 100MHz, RISCベース

SDRAM: 32K bytes

Flash ROM: 512K bytes

EEPROM: 256 bytes

Watchdog Timer: 1.0 sec H/W

LED:

PWR: 電源ON (緑)

RDY: 準備OK (赤)

ネットワーク・インターフェース

イーサネット:

IEEE 802.3 10Base-T, IEEE 802.3u 100Base-TX

コネクタ: 1 * RJ45, Auto MDI/MDI-X

保護: 1.5 KV 絶縁保護

LED:

上 (LAN Activity): オレンジ & 点滅

下 (10M/100M): 10M (緑OFF) / 100M (緑ON)

アナログ出力

チャンネル数: 4チャンネル, ディファレンシャル

分解能: 12 bits

入力電圧範囲: 0 ~ 10V, -10V ~ +10V

電流ドライブ: +/- 5mA

電流出力範囲: シンクタイプ, 0-20mA

励起電圧: 12-36V

出カインピーダンス: 0.5

電流ロード抵抗: 0 to 500 (source)

プログラマブル出カスロープ-安全値:

0.125 to 128 mA/sec (電流)

0.0625 to 64 V/sec (電圧)

精度: ±0.1% of FSR ±1LSB

キャリブレーション: On Board EEPROM

絶縁電圧: 2500Vrms

特長

ネットワーク・プロトコル: IP, TCP, UDP, SNMP, HTTP, BOOTP, DHCP, Modbus/TCP, OPC Server

設定: Windows Utility, Web, SNMP, DHCP Client, BootP for firmware update

Windows ユーティリティ: Block I/O Utility

OPC サーバ・ユーティリティ: OPC Server for Modbus/TCP

SNMP: MIB-II: System, SNMP Trap and Private MIB

SNMP Trap Server: 最大 4 SNMP Trap Server

必要な電源

システム電源: 外部の規制されない電圧 +24V

消費電力: 最大 3 W

メカニカル

寸法: 120 (H) x 55 (W) x 75 (D) mm

マウント: Din-Rail

材質: アルミニウム

環境

規制機関の承認: CE, FCC Class A

動作温度: -25 ~ 70°C

動作湿度: 0 ~ 95% 結露なきこと

保存温度: -40 ~ 80°C

保証期間: 3年

注文情報

Jet/O 6520 インテリジェント4チャンネルのアナログ出力用イーサネットI/Oサーバ

JetI/O 6550

インテリジェント14チャンネルのDIと8チャンネルのDOのイーサーネットI/Oサーバ



- 14チャンネルデジタル入力、DIおよびイベントカウンタモード付
- 8チャンネルデジタル出力、DOおよびパルス出力モード付
- インテリジェント”Condition-&-Go (IF-Then)”ロジックルール
- ロジックルールや SNMP トラップによるアクティブイベント
- OPCサーバドライバサポート
- Windowsユーティリティ, OPCサーバユーティリティ, Modbus/TCPプロトコル, SNMP, Web表示
- 組込ウォッチドッグタイマ、リアルタイムクロック
- デインレール・マウント、IP31の頑丈なアルミのケース

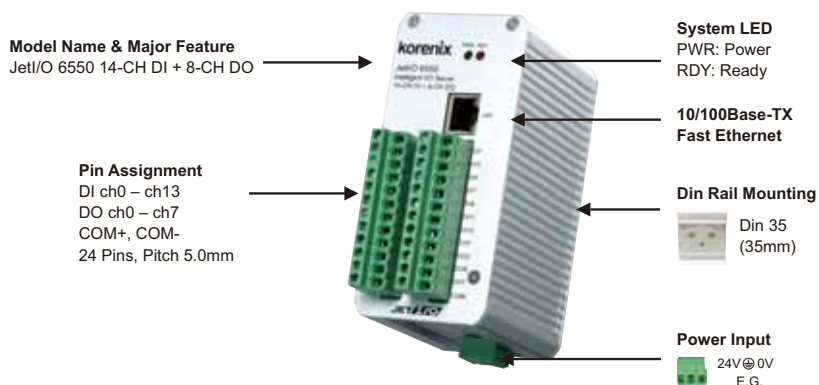


概要

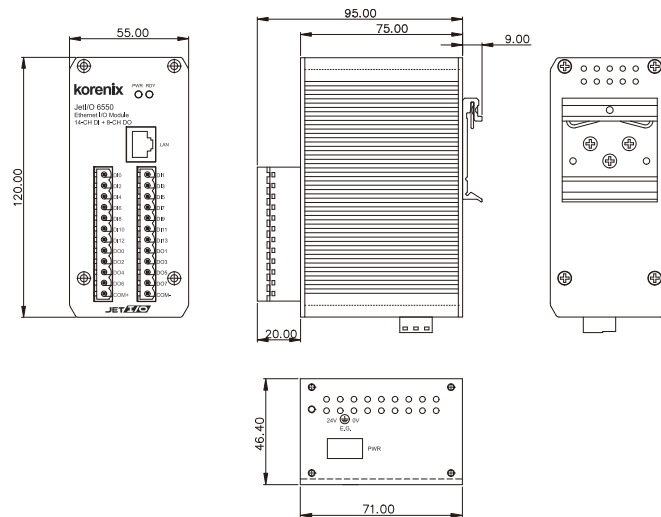
JetI/O 6550は、14個のデジタル入力と8個のデジタル出力チャンネルを持ったインテリジェントI/Oサーバです。JetI/O 6550は入力モードではデジタル入力とイベントカウンタを提供します。出力モードではデジタル出力とパルス出力を提供します。フレキシブルなCondition-&-Go (IF-Then) ルールはユーザがリモートI/Oコントロールのためのインテリジェントなロジックルールを定義するのに役立ちます。

JetI/O 6512は、Windowsのユーティリティ、SNMPとWeb設定を提供します。産業用Modbus/TCPプロトコルとOPCサーバのドライバはJetI/Oを現存するHMI/SCADAに統合するために使われます。優れた熱放射とIP31の保護を持った頑丈なアルミのケースを使っています。ユーザは容易にステータスの監視やリモートのI/Oデバイスを実行することが出来ます。

JetI/O 6550 の外観



寸法 (Unit –mm)



Industrial PoE Switch
IP67/68 Ethernet Switch
Rackmount Managed Switch
Gigabit Switch
Redundant Switch
Entry-Level Switch
Networking Computer
Communication Computer
Ethernet I/O Server
Serial Device Server
Media Converter
Multiport Serial Card
SFP Module
Din Rail Power Supply

仕様

システム

CPU: 100MHz, RISCベース

SDRAM: 32K bytes

Flash ROM: 512K bytes

EEPROM: 256 bytes

Watchdog Timer: 1.0 sec H/W

LED:

PWR: 電源ON (緑)

RDY: 準備OK (赤)

ネットワーク・インターフェース

イーサネット:

IEEE 802.3 10Base-T, IEEE 802.3u 100Base-TX

コネクタ: 1 * RJ45, Auto MDI/MDI-X

保護: 1.5 KV 絶縁保護

LED:

上 (LAN Activity): オレンジ&点滅

下 (10M/100M): 10M (緑OFF) / 100M (緑ON)

デジタル入力

チャンネル数: 14 チャンネル

入力タイプ: ソースタイプ

入力モード: DI/I または イベントカウンタ (最大100 Hzの入力)

DC 入力: 最大 30V

閾値電圧: 4V

ホストPCに対する応答時間: <2ms

絶縁電圧: 2500Vrms

デジタル出力

チャンネル数: 8 チャンネル

出力タイプ: SSR, シンクタイプ

出力モード: レベル出力またはパルス出力

(プログラマブルで設定可能なパルス幅)

動作範囲: 5-40VDC

オライブ能力: 最大250mA max

ホスト PC に対する応答時間: <2ms

出力初期状態: プログラマブル

絶縁電圧: 2500Vrms

Feature

ネットワーク・プロトコル: IP, TCP, UDP, SNMP, HTTP, BOOTP, DHCP, Modbus/TCP, OPC Server
 設定: Windows Utility, Web, SNMP, DHCP Client, BootP for firmware update

Windows ユーティリティ: Block I/O Utility

OPC サーバ・ユーティリティ: OPC Server for Modbus/TCP

SNMP: MIB-II: System, SNMP Trap and Private MIB

SNMP Trap Server: 最大 3 SNMP Trap Server

ロジック Condition&Go ルール: DI/カウンタ値の状態、DO/パルスを含むアクション、カウンタリセット、トラップ

ロジックリモートミラーモード: シングルホスト-ホスト、DI の状況、DO のアクション

必要な電源

システム電源: 外部の規制されない電圧 +24V (18-32V)

消費電力: 最大 1.92 W

メカニカル

寸法: 120 (H) x 55 (W) x 75 (D) mm

マウント: Din-Rail

材質: アルミニウム

環境

規制機関の承認: CE, FCC Class A

動作温度: -25 ~ 70°C

動作湿度: 0 ~ 95% 結露なきこと

保存温度: -40 ~ 80°C

保証期間: 3年

注文情報

Jet I/O 6500 インテリジェント14チャンネルのDIと8チャンネルの

DOのイーサネットI/Oサーバ