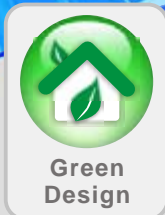
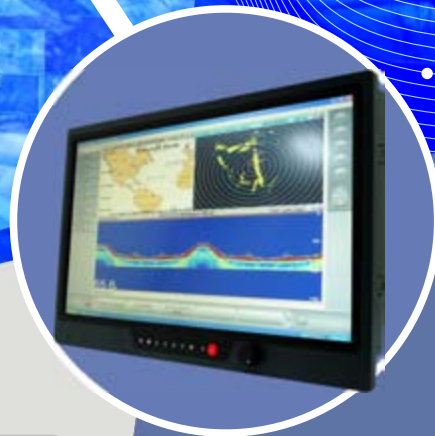
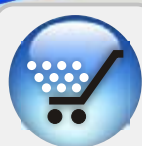


Marine

Computing Solutions



Green Design



One Stop Shopping



Long-term Support

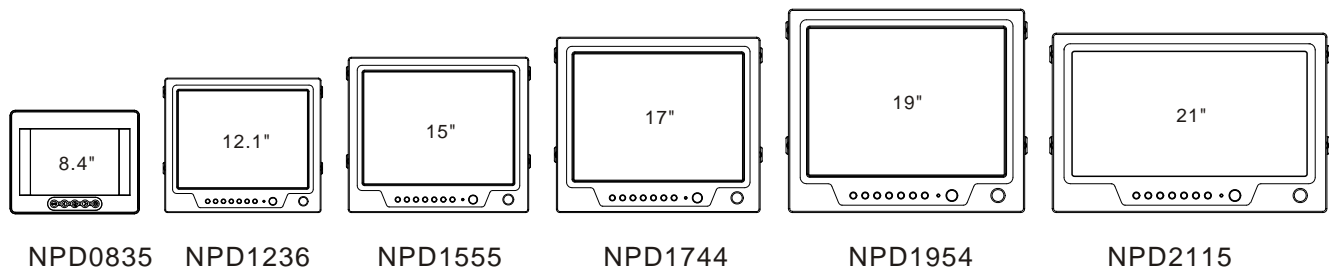


Sunlight Readable



Marine BV Certification

船舶用ディスプレイ



NAVPIXEL 船舶用ディスプレイシリーズ

IP65、IP68に対応した太陽光下でも見える船舶用ディスプレイ

NAVPIXEL NPDは船舶用ディスプレイの新シリーズです。このシリーズに使用されている堅牢なタッチモニターは、太陽光下でも見えるLEDバックライトを採用した高性能LCDパネルを採用し、過酷な作業環境にも耐えられる特別設計となっています。アルミ合金でハウジングされたスリムな形状を持つNAVPIXEL NPDシリーズは、軽量で、かつ、IP65に対応した防水設計となっています。(NPD0835はIP68まで対応しています) また、タッチパネル技術と太陽光下でも見える液晶ディスプレイの組み合わせにより、当シリーズのモニターはフィッシングやクルージングのような海洋レジャーのみならず、より専門的な海洋関連事業にもご使用いただけます。

主な特長

- IP65に対応した船舶用ディスプレイ (NPD0835はIP68まで対応)
- 太陽光下でも見えるLCD (1000 nits)
- 反射面減少Advanced Optical Bonding(AOT)採用
- 耐久性のあるタッチパネル/AR反射防止処理ガラス採用
- 長寿命、省電力LEDバックライト採用
- 夜間モード機能
- ワイドレンジ調光機能
- 豊富なI/O : VGAx2, DVIx2, CVBSx3 (NPD1744, NPD1954のみ)
- PIP(ピクチャーインピクチャー)機能を採用 (NPD1744, NPD1954のみ)
- ワイド動作温度(-20~60℃)
- 動作電圧 ワイドDC入力 9~36V
- 薄型ベゼル採用
- 耐衝撃、耐振動設計
- 絶縁保護コーティング

用途

船舶



8.4" 仕様

特長

太陽光の下でも見える超高輝度
(1000NIT)液晶パネル
長寿命LEDバックライト採用
ワイド動作温度(-20~60℃)
反射面減少Advanced Optical Bonding
(AOT)採用
IR タッチパネル搭載
防塵防水 IP68
動作電圧 ワイドDC入力 9~36V



IP65, IP68に対応した太陽光下でも見える船舶用ディスプレイ

型番	NPD0835
品目	8.4"太陽光下でも見える船舶用ディスプレイ (IP65, IP68対応)
LCDディスプレイ	
バックライト	8.4"LEDバックライト
表示エリア	170.4x127.8 mm
LCD輝度	1000 cd/m ²
表示解像度	800x600 (SVGA)
コントラスト比	600:1
画素ピッチ	0.213(H)x0.213(V)
視野角	+60°~60°(H), +55°~65°(V)
色数	16.2M
応答速度	立ち上がり時間 10ms / 立ち下り時間 20ms
入力コネクタ	VGAX1
機構	
防塵・防水性能	IP68 (NEMA6P水中使用可)
筐体	頑丈なアルミ合金シャーシ
取付	RAM mount, VESA mount(75 x 75mm)
寸法	250mm (W) x 200mm(H) x 64mm(D)
重量	3kg
電源	
電圧	DC入力9~36V
消費電力	24W
動作環境条件	
動作温度	-20℃~60℃
保存温度	-30℃~80℃
認証	CE/FCC
船舶認証	IEC 60945 BV Marine and IACS-E10 Approval



Specifications are subject to change without notice. All brands or product names are trademarks or registered trademarks of their respective companies.

Your Industrial Solutions Partner!

12.1", 15" 仕様

特長

太陽光の下でも見える超高輝度
(1000NIT)液晶パネル
長寿命LEDバックライト
ワイド動作温度(-20~60℃)
反射面減少Advanced Optical Bonding
(AOT)採用
抵抗式タッチパネルサポート
前面防塵防水 IP65
動作電圧 ワイドDC入力 9~36V



IP65に対応した太陽光下でも見える船舶用ディスプレイ

型番	NPD1236	NPD1555
品目	12.1"/15"太陽光下でも見える船舶用ディスプレイ (IP65対応)	
LCDディスプレイ		
バックライト	12.1"LEDバックライト	15" LEDバックライト
表示エリア	245.76x184.32 mm	304.128x228.096 mm
輝度	1000 cd/m ²	1000 cd/m ²
表示解像度	1024x768 (XGA)	1024x768 (XGA)
コントラスト比	700:1	700:1
画素ピッチ	0.24(H)x0.24(V)	0.297(H)x0.297(V)
視野角	160°(H), 160°(V)	160°(H), 160°(V)
色数	262k	16.2M
応答速度	立ち上がり時間 8ms /立ち下がり時間 17ms	
入力コネクタ	VGAx1, DVIX1, Composite x3, Rs232x1, USBx1	
機構		
防塵・防水性能	前面IP65 (コンソール取付時)	
筐体	頑丈なアルミ合金シャーシ	
取付	パネル/VESA 75x75mm / 100x100mm	
寸法	297.2mm x 256mm x 56mm	352.8mm x 303.3mm x 56mm
重量	2.5kg	3.5kg
電源		
電圧	DC 入力 9~36V	DC 入力 9~36V
消費電力	24W	40.8W
動作環境条件		
動作温度	-20℃~ 60℃	-20℃~ 60℃
保存温度	-30℃~ 80℃	-30℃~ 80℃
認証	CE/FCC	
船舶認証	IEC 60945 BV Marine and IACS-E10 Approval	



17", 19" 仕様

特長

太陽光の下でも見える超高輝度
(1000NIT)液晶パネル
長寿命LEDバックライト
ワイド動作温度(-10~50℃)
反射面減少Advanced Optical Bonding
(AOT)採用
抵抗式タッチパネルサポート
前面防塵防水 IP65
動作電圧 ワイドDC入力 9~36V
PIP(ピクチャーインピクチャー)機能



IP65に対応した太陽光下でも見える船舶用ディスプレイ

Model Number	NPD1744	NPD1954
品目	17"/19"太陽光下でも見える船舶用ディスプレイ (IP65対応)	
LCDディスプレイ		
バックライト	17" LEDバックライト	19" LEDバックライト
表示エリア	337.92x270.336 mm	376.32x301.06 mm
LCD輝度	1000 cd/m ²	1000 cd/m ²
表示解像度	1280x1024 (SXGA)	1280x1024 (SXGA)
コントラスト比	800:1	1000:1
画素ピッチ	0.264(H)x0.264(V)	0.294(H)x0.294(V)
視野角	160°(H), 160°(V)	160°(H), 170°(V)
色数	16.7M	16.7M
応答速度	立上時間 3.5ms / 立下時間 1.5ms	立上時間 3.6ms / 立下時間 1.4ms
入力コネクタ	VGAx2, DVIx2, Composite x3, RS232x1, USBx1	
PIP機能	3 ステージ(子、分割、ワイド)	
機構		
防塵・防水性能	前面IP65 (コンソール取付時)	
筐体	頑丈なアルミ合金シャーシ	
取付	パネル/VESA 75x75mm / 100x100mm	
寸法	384mm x 348.1mm x 57.8mm	421.9mm x 375.5mm x 56mm
重量	4.5kg	5.5kg
電源		
電圧	DC 入力 9~36V	DC 入力 9~36V
消費電力	50W	55W
動作環境条件		
動作温度	-10℃ ~ 50℃	-10℃ ~ 50℃
保存温度	-20℃ ~ 70℃	-20℃ ~ 70℃
認証	CE/FCC	
船舶認証	IEC 60945 BV Marine and IACS-E10 Approval	



Specifications are subject to change without notice. All brands or product names are trademarks or registered trademarks of their respective companies.

Your Industrial Solutions Partner!

21", 24" 仕様

特長

太陽光の下でも見える超高輝度
(1000NIT)液晶パネル
長寿命LEDバックライト
ワイド動作温度(-10~50℃)
反射面減少Advanced Optical Bonding
(AOT)採用
抵抗式タッチパネルサポート
前面防塵防水 IP65
動作電圧 ワイドDC入力 9~36V
PIP(ピクチャーインピクチャー)機能



IP65に対応した太陽光下でも見える船舶用ディスプレイ

型番	NPD2115	NPD2425
品目	21.5"/24"太陽光下でも見える船舶用ディスプレイ (IP65対応)	
LCDディスプレイ		
バックライト	21.5" LEDバックライト	24" LEDバックライト
表示エリア	476.64x268.11 mm	531.36x298.89 mm
LCD輝度	1000 cd/m ²	1000 cd/m ²
表示解像度	1920x1080(Full HD)	1920x1080(Full HD)
コントラスト比	1000:1	3000:1
画素ピッチ	0.248(H) x 0.248 (V)	0.276(H)x0.276(V)
視野角	170°(H), 160°(V)	178°(H), 178°(V)
色数	16.7M	16.7M
応答速度	5 ms	25ms
入力コネクタ	VGAx2, DVIx2, Composite x3, RS232x1, USBx1	
PIP機能	3ステージ(子、分割、ワイド)	
機構		
防塵・防水性能	前面IP65 (コンソール取付時)	
筐体	頑丈なアルミ合金シャーシ	
取付	パネル / VESA 75 x 75mm / 100 x 100mm	
寸法	525.8mm x 345.2 mm x 56mm	584.2mmx 374.8mmx 57.7mm
重量	TBD	TBD
電源		
電圧	DC 入力 9~36V	DC 入力 9~36V
消費電力	26W	50W
動作環境条件		
動作温度	-10 ℃~ 50 ℃	-10℃~ 50℃
保存温度	-20 ℃~ 70 ℃	-20℃~ 70℃
認証	CE/FCC	
船舶認証	IEC 60945 BV Marine and IACS-E10 Approval	



NPDシリーズ

型番	説明
NPD0835-EGAW-A01	8.4" 1000cd/m2 SVGA液晶モニター, ARガラス, AOT, IP68
NPD0835-ETAW-A01	8.4" 1000cd/m2 SVGA液晶モニター, USBタッチパネル, AOT, IP65
NPD1236-EGAW-G01	12.1" 1000cd/m2 XGA 液晶モニター, ARガラス, AOT, IP65
NPD1236-EGAW-G011	12.1" 1000cd/m2 XGA 液晶モニター, ARガラス, AOT, IP65, ACアダプタ
NPD1236-ETAW-G01	12.1" 1000cd/m2 XGA 液晶モニター, USBタッチパネル, AOT, IP65
NPD1236-ETAW-G011	12.1" 1000cd/m2 XGA 液晶モニター, USBタッチパネル, AOT, IP65, ACアダプタ
NPD1555-EGAW-G01	15" 1000cd/m2 XGA 液晶モニター, ARガラス, AOT, IP65
NPD1555-EGAW-G011	15" 1000cd/m2 XGA 液晶モニター, ARガラス, AOT, IP65, ACアダプタ
NPD1555-ETAW-G01	15" 1000cd/m2 XGA 液晶モニター, USBタッチパネル, AOT, IP65
NPD1555-ETAW-G011	15" 1000cd/m2 XGA 液晶モニター, USBタッチパネル, AOT, IP65, ACアダプタ
NPD1744-EGAW-H01	17" 1000cd/m2 SXGA 液晶モニター, ARガラス, AOT, IP65
NPD1744-EGAW-H011	17" 1000cd/m2 SXGA 液晶モニター, ARガラス, AOT, IP65, ACアダプタ
NPD1744-ETAW-H01	17" 1000cd/m2 SXGA 液晶モニター, USBタッチパネル, AOT, IP65
NPD1744-ETAW-H011	17" 1000cd/m2 SXGA 液晶モニター, USBタッチパネル, AOT, IP65, ACアダプタ
NPD1954-EGAW-H01	19" 1000cd/m2 SXGA 液晶モニター, ARガラス, AOT, IP65
NPD1954-EGAW-H011	19" 1000cd/m2 SXGA 液晶モニター, ARガラス, AOT, IP65, ACアダプタ
NPD1954-ETAW-H01	19" 1000cd/m2 SXGA 液晶モニター, USBタッチパネル, AOT, IP65
NPD1954-ETAW-H011	19" 1000cd/m2 SXGA 液晶モニター, USBタッチパネル, AOT, IP65, ACアダプタ
NPD2115-ETAW-H01	21.5" 1000cd/m2 FHD 液晶モニター, ARガラス, AOT, IP65
NPD2115-EGAW-H011	21.5" 1000cd/m2 FHD 液晶モニター, ARガラス, AOT, IP65, ACアダプタ
NPD2115-ETAW-H01	21.5" 1000cd/m2 FHD 液晶モニター, USBタッチパネル, AOT, IP65
NPD2115-ETAW-H011	21.5" 1000cd/m2 FHD 液晶モニター, USBタッチパネル, AOT, IP65, ACアダプタ
NPD2425-EGAW-H01	24" 1000cd/m2 FHD 液晶モニター, ARガラス, AOT, IP65
NPD2425-EGAW-H011	24" 1000cd/m2 FHD 液晶モニター, ARガラス, AOT, IP65, ACアダプタ
NPD2425-ETAW-H01	24" 1000cd/m2 FHD 液晶モニター, USBタッチパネル, AOT, IP65
NPD2425-ETAW-H011	24" 1000cd/m2 FHD 液晶モニター, USBタッチパネル, AOT, IP65, ACアダプタ

Global Headquarters

8F, No.137, Lane 235, Bau-chiao Rd.,Shin-dian City, Taipei County, Taiwan
Tel: +886-2-8919-1858
Fax: +886-2-8919-1300
Sales@litemax.com.tw

Litemax Technology, Inc.

212 Michella Court ,So. San Francisco, CA 94080
Shawn_jack@litemax.com
Mobile: 949-287-9550

Europe Service Center

Julius-Faucher-Str.31,28307 Bremen, Germany
Tel: +49-421-565-6811
Fax: +49-421-565-6810



ISO 9001:2008
No.0114-2003-AQ-RGC-RvA



ISO 14001:2004
No. 0115-2003-AE-RGC-RvA

代理店

