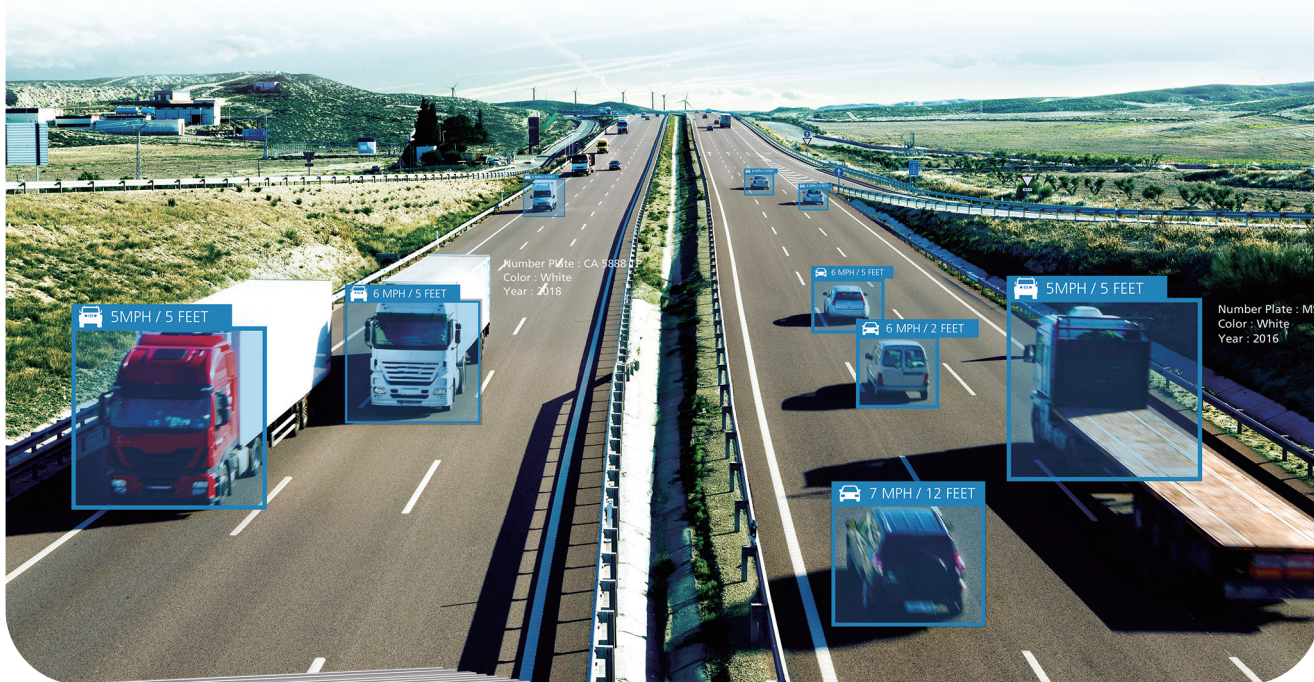


EAC

2000/2100



NVIDIA® Jetson Xavier™ NX採用、GMSLカメラ対応
エッジAIアプリケーション向けのコンピューティングシステム



交通ビジョン



- スモールフォームファクタでNVIDIA® Jetson Xavier™ NXを採用、最大21TOPSサポート
- グラフィックスNVIDIA Volta™ 384 CUDAコアと48 Tensorコア内蔵
- ファンレス仕様で-25°Cから70°Cまでの拡張温度に対応
- 1基Digital Displayポート、4基USB 3.1ポート、4基GigE LANポート装備 (うち2基PoE+ LANポート)
- 車載用GMSLカメラ4台サポート (Fakra-Zコネクタ)
- M.2ソケット付きで5G/4G/LTE/WiFi/BT/GPRS/UMTS拡張可能
- 外部からMicro SDへのアクセス可能、内蔵M.2 PCIeソケットでNVMe SSDの利用可能
- 9-50V幅広い電源入力対応可能

インテリジェント監視



高速検査 (AOI)



Vecow

製品仕様

システム

CPU	6-core NVIDIA Carmel ARM® v8.2 64-bit CPU
GPU	384-core NVIDIA Volta™ GPU with 48 Tensor Cores
DLアクセラレータ	2x NVDLA Engines
メモリ	1 LPDDR4x DRAM, 8GB
OS	Linux Ubuntu 18.04 with JetPack

I/Oインタフェース

USB	4 USB 3.1 Type A
シリアルポート	2 COM RS-232/485
CAN Bus (EAC-2100)	1 CAN Bus 2.0 A/B
Micro USB	- 1 Micro USB console port for debug - 1 Micro USB console port for firmware update
ボタン	- 1 User-Define Button - 1 Force Recovery Button
LEDランプ	2 PoE, 2 User Programming
SIMカード	1 Nano SIM Card Socket
アンテナ	6 Antenna for 5G/WiFi/4G/LTE/GPRS/UMTS

拡張スロット

M.2	- 1 M.2 Key B Socket (3042/3052) - 1 M.2 Key E Socket (2230)
-----	---

グラフィックス

インタフェース	1 Digital Display
動画エンコード	- 2x 4K @30 (HEVC) - 6x 1080p @60 (HEVC) - 14x 1080p @30 (HEVC)
動画デコード	- 2x 4K @60 (HEVC) - 4x 4K @30 (HEVC) - 12x 1080p @60 (HEVC) - 32x 1080p @30 (HEVC) - 16x 1080p @30 (H.264)

カメラ (EAC-2100)

GMSL	4 Fakra-Z connectors for GMSL 1/2 automotive cameras
------	--

ストレージ

M.2	1 M.2 Key M Socket (2280)
eMMC	1 eMMC 5.1, 16GB
SD	1 Micro SD, up to 128GB (External)

イーサネット

LAN 1	10/100/1000 Base-T Ethernet GigE LAN, RJ45 Connector
LAN 2	10/100/1000 Base-T Ethernet GigE LAN, RJ45 Connector

PoE

LAN 3	10/100/1000 Base-T Ethernet GigE PoE+ LAN, RJ45 Connector
LAN 4	10/100/1000 Base-T Ethernet GigE PoE+ LAN, RJ45 Connector

電源

入力電圧	DC 9V to 50V
インタフェース	3-pin Terminal Block : V+, V-, Frame Ground

メカニカル設計

外形寸法	EAC-2000 : 150.4mm x 106.2mm x 50.0mm (5.92" x 4.18" x 1.97") EAC-2100 : 150.4mm x 106.2mm x 62.0mm (5.92" x 4.18" x 2.44")
質量	EAC-2000 : 1.2 kg (2.6 lb) EAC-2100 : 1.3 kg (2.9 lb)
マウント	- Wallmount by mounting bracket - DIN Rail Mount (Optional)

設置環境条件

動作温度	-25°C to 70°C (-13°F to 158°F), with air flow
保存温度	-40°C to 85°C (-40°F to 185°F)
湿度	5% to 95% Humidity, non-condensing
相対湿度	95% @70°C
耐衝撃性	IEC 60068-2-27
耐振動性	IEC 60068-2-64
EMC指令	CE, FCC, EN50155, EN50121-3-2

* 製品の仕様は予告なく変更する場合がありますのであらかじめご了承ください。
* すべてのブランド名、製品名、または商標は各権利所有者に帰属します。

Copyright © 2021 Vecow Co., Ltd. All rights reserved.

EAC-2000/2100 の仕様

製品型番	プラットフォーム	LAN	PoE*	USB 3.1	M.2	Serial	SIM	GMSL	CAN
EAC-2000	Jetson Xavier NX	4	2	4	3	2	1	-	-
EAC-2100	Jetson Xavier NX	4	2	4	3	2	1	4	1

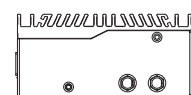
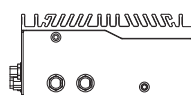
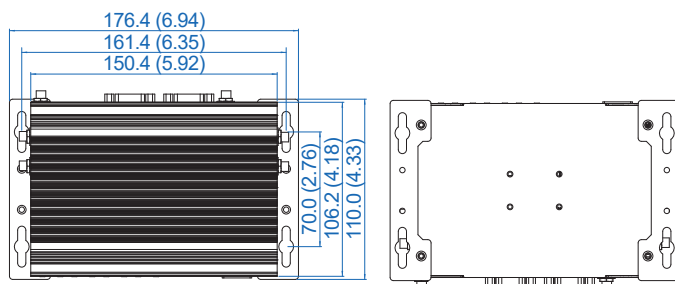
オプション一覧

PWA-120W	120W, 24V, 90V AC to 264V AC Power Adapter with 3-pin Terminal Block
PWA-160W-WT	160W, 24V, 85V AC to 264V AC Power Adapter with 3-pin Terminal Block, Wide Temperature -30°C to +70°C
DIN-RAIL	DIN Rail Kit
GMSL Camera Kit	GMSL Camera with Fakra-Z connector
M.2 Storage Module	M.2 Key M/Key B PCIe Storage Module
5G Module	5G Module with Antenna
4G Module	Mini PCIe 4G/GPS Module with Antenna
WiFi & Bluetooth	WiFi & Bluetooth Module with Antenna

外観寸法図

Unit : mm (inch)

EAC-2000



EAC-2100

