

ECX-2200/2100 シリーズ



第10世代インテル® Xeon®/Core™ i7/i5/i3プロセッサ搭載 (Comet Lake)
ワークステーション級PCI/PCIe拡張対応の組込みファンレスPC

- 第10世代インテル® Xeon®/Core™ i7/i5/i3プロセッサ搭載 (CML-S)、インテルW480Eチップセット採用、最大TDP 95Wプロセッササポート
- 2枚DDR4 2933MHzメモリ、最大64GBまで拡張可能 (ECC/Non-ECC)
- 80Vサージ保護、9-50V幅広い電源入力対応可能
- ファンレス仕様で-40°C~75°C幅広い動作温度対応
- 独立で動作するGigE LANポート2基装備、Xコード仕様のM12コネクタで4基IEEE 802.3at PoE+も追加可能
- PCIe x16拡張スロットの給電は200Wまでサポート
- 豊富な拡張機能付き~M.2 Key BとM.2 Key E各1基装備、PCI/PCIeとM.2 Key B、M.2 Key E各1基装備、Mini PCIe2基装備オプションによる、SUMIT A, B拡張可能
- 外部からストレージへアクセス便利に2基2.5インチSSDトレイ、2基SATA III、microSDカードとM.2 Key M各1基装備
- 2基DP、VGAとDVI-D各1基付きによる4K表示可能
- USB3.2 6基装備、最大10Gbpsデータ転送速度
- COMポート4基 (RS-232/422/485)、32 Isolated DIO装備
- 外部付けNano SIMソケット3基装備、5G/WiFi 6/4G/3G/LTE/GPRS/UMTSサポート
- イグニッションコントロールとTPM 2.0はソフトウェアで構築可能
- メンテナンスしやすいユーザーフレンドリーなシステム設計
- お客様のニーズによるOpenVINO x VHub AIでワンストップAIoTソリューションとAIエッジ提案

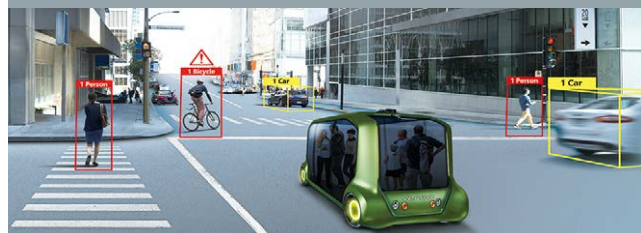
鉄道車両



スマートリテール



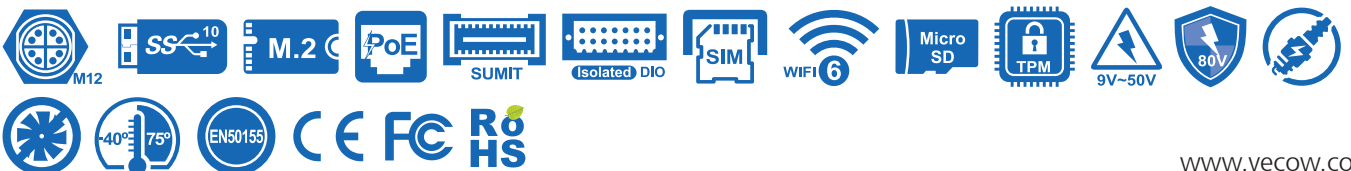
車載コンピューティング



自律移動ロボット (AMR)・無人搬送車 (AGV)



intel IoT Solutions Alliance



製品仕様

システム

プロセッサ	10th Gen Intel® Core™ i9/i7/i5/i3 Processor (Comet Lake-S)
チップセット	Intel® W480E
バイオス	AMI
SIO	IT8786E
メモリ	2 DDR4 2933MHz Memory, up to 64GB (ECC/Non-ECC)
OS	Windows 10, Linux

I/Oインターフェース

シリアル	4 COM RS-232/422/485 (ESD 8kV)
USBポート	- 6 USB 3.2 (External) - 1 USB 2.0 (Internal)
Isolated DIO	ECX-2200 Series : 32 Isolated DIO : 16 DI, 16 DO ECX-2100 Series : 16 GPIO
LED	Power, HDD, PoE, Wireless
SIMカード	3 External Nano SIM Card Socket

拡張スロット

Mini PCIe	2 Mini PCIe sockets for PCIe/USB/SIM Card/Optional mSATA
PCIe/PCI	1 PCI/PCIe x16 Slot, by signal request
M.2	- 1 M.2 Key B Socket (3042/3052) - 1 M.2 Key E Socket (2230)
SUMIT A, B	2 SUMIT Slot (Optional)

グラフィックス

グラフィックスプロセッサ	Intel® UHD Graphics 630
インターフェイス	- 1 VGA : Up to 1920 x 1080 @60Hz - 1 DVI-D : Up to 1920 x 1080 @60Hz - 2 DisplayPort : Up to 4096 x 2304 @60Hz

ストレージ

SATA	2 SATA III (6Gbps) support S/W RAID 0, 1
mSATA	2 SATA III (Mini PCIe Type, 6Gbps)
M.2	1 M.2 Key M Socket (2280, PCIe x4)
その他	- 1 Micro SD Card, Push-in/Push-out Ejector - 2 Front-access 2.5" SSD/HDD Tray

オーディオ

コーデック	Realtek ALC892, 5.1 Channel HD Audio
端子	1 Mic-in, 1 Line-out

イーサネット

LAN 1	Intel® I219LM GigE LAN supports iAMT 14.0
LAN 2	Intel® I210 GigE LAN

PoE (ECX-2200)

LAN 3 to LAN 6	GigE IEEE 802.3at (25.5W/48W) PoE+ by Intel® I210, X-Coded M12 Connector (ECX-2200MX)
----------------	---

電源

入力電圧	9V to 50V, DC-in
インターフェイス	3-pin Terminal Block : V+, V-, Frame Ground
イグニッションコントロール	16-mode Software Ignition Control
リモートスイッチ	3-pin Terminal Block
サージ保護	Up to 80V/1ms Transient Power

その他

TPM	Infineon SLB9665 supports TPM 2.0, LPC Interface
ウォッチドッグタイマ(WDT)	Reset : 1 to 255 sec./min. per step
スマート遠隔制御	Wake on LAN, PXE supported
HW Monitor	Monitoring temperature, voltages. Auto throttling control when CPU overheats.

メカニカル設計

外形寸法	260.0mm x 240.0mm x 79.0mm (10.24" x 9.45" x 3.11")
質量	4.5 kg (9.92 lb)
マウント	- Wallmount by mounting bracket - DIN Rail Mount (Optional) - 2U Rackmount (Optional)

設置環境条件

動作温度	35W TDP CPU : -40°C to 75°C (-40°F to 167°F), Fanless 65W TDP CPU : -40°C to 55°C (-40°F to 131°F), Fanless 80W & 95W TDP CPU : -40°C to 55°C (-40°F to 131°F), with Fan Sink
保存温度	-40°C to 85°C (-40°F to 185°F)
湿度	5% to 95% Humidity, non-condensing
相対湿度	95% @75°C
耐衝撃性	- IEC 60068-2-27 - SSD : 50G @ wallmount, Half-sine, 11ms
耐振動性	- IEC 60068-2-64 - SSD : 5Grms, 5Hz to 500Hz, 3 Axis
EMC指令	CE, FCC, EN50155, EN50121-3-2

* 製品の仕様は予告なく変更する場合がありますのであらかじめご了承ください。
* すべてのブランド名、製品名、または商標は各権利所有者に帰属します。
Copyright © 2020 Vecow Co., Ltd. All rights reserved.

ECX-2200/2100の仕様

製品型番	GigE LAN	PoE+	M12 PoE+	SSD Tray	PCIe x16	PCI	USB 3.2	COM	Nano SIM	Isolated DIO	GPIO	Fan Sink*
ECX-2210MX	6	-	4	2	1	-						-
ECX-2210MXF	6	-	4	2	1	-						Y
ECX-2201MX	6	-	4	2	-	1						-
ECX-2201MXF	6	-	4	2	-	1				32		Y
ECX-2210	6	4	-	2	1	-						-
ECX-2210F	6	4	-	2	1	-	6	4	3			Y
ECX-2201	6	4	-	2	-	1						-
ECX-2201F	6	4	-	2	-	1						Y
ECX-2110	2	-	-	2	1	-						-
ECX-2110F	2	-	-	2	1	-					16	Y
ECX-2101	2	-	-	2	-	1						-
ECX-2101F	2	-	-	2	-	1						Y

*TDP 80W/95Wプロセッサ対象にする場合、FANシンクが必須です。

CPU オプション

Series	CPU	GHz	TDP (W)	CPU	GHz	TDP (W)	ECC RAM
Intel® Xeon®	W-1290E	4.8	95	W-1290TE	4.5	35	Y
	W-1270E	4.8	80	W-1270TE	4.4	35	Y
	W-1250E	4.7	80	W-1250TE	3.8	35	Y
Intel® Core™	i9-10900E	4.7	65	i9-10900TE	4.5	35	N/A
	i7-10700E	4.5	65	i7-10700TE	4.4	35	N/A
	i5-10500E	4.2	65	i5-10500TE	3.7	35	N/A
	i3-10100E	3.8	65	i3-10100TE	3.6	35	Y

ソフトウェアオプション

VHub AI Developer	AI Development Kit
VHub ROS	AMR Development Kit
VHub EtherCAT	I/O Control Platform

オプション一覧

DDR4 32G	Certified DDR4 32GB 3200MHz RAM
DDR4 16G	Certified DDR4 16GB 3200MHz RAM
DDR4 8G	Certified DDR4 8GB 3200MHz RAM
DDR4 4G	Certified DDR4 4GB 3200MHz RAM
PWA-160WB-WT	160W, 24V, 85V AC to 264V AC Power Adapter with 3-pin Terminal Block (7.62mm pitch), Wide Temperature -30° C to +70° C
PWA-280WB-WT	280W, 24V, 85V AC to 264V AC Power Adapter with 3-pin Terminal Block (7.62mm pitch), Wide Temperature -30° C to +70° C
PWS-480W-WT	480W, 24V, 90V AC to 305V AC Power Supply, Wide-Temp, IP65
VESA Mount	VESA Mounting Kit
DIN-RAIL	DIN Rail and VESA Mounting Kit
Rack Mount	2U Rackmount Kit
TMK2-20P-100	Terminal Block 20-pin to Terminal Block 20-pin Cable, 100cm
TMK2-20P-500	Terminal Block 20-pin to Terminal Block 20-pin Cable, 500cm
TMB-TMBK-20P	Terminal Board with One 20-pin Terminal Block Connector and DIN-Rail Mounting
M.2 Storage Module	M.2 Key M/Key B PCIe Storage Module
5G Module	5G Module with Antenna
4G Module	4G/GPS Module with Antenna
WiFi & Bluetooth	WiFi & Bluetooth Module with Antenna

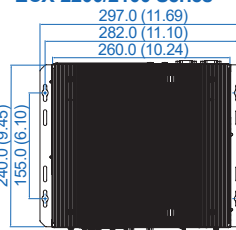
外観寸法図

Unit : mm (inch)

ECX-2200MX



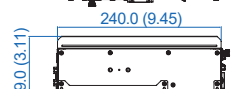
ECX-2200/2100 Series



ECX-2200



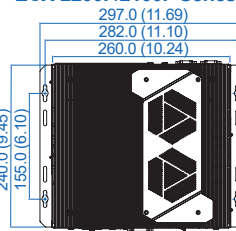
ECX-2100



ECX-2200MXF



ECX-2200F/2100F Series



ECX-2200F



ECX-2100F

